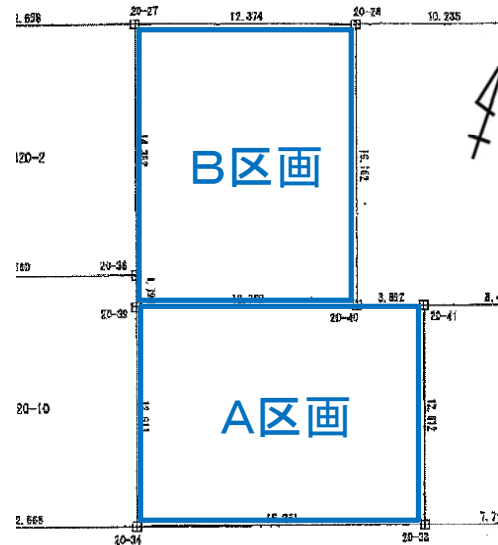


利府町新中道2丁目 売土地



イオンモール利府徒歩5分、
イオンモール利府新棟徒歩2分！
(2020年冬開業予定)



物件種別	売土地(建築条件付)		
物件所在地	宮城県利府町新中道2丁目5-3 宮城県利府町新中道2丁目5-9		
区画番号	5番3(A区画) 5番9(B区画)		
土地面積	A区画:205.07㎡(62.03坪) B区画:200.02㎡(60.51坪)		
価格	A区画:2,450万円 B区画:2,420万円		
最寄駅	JR東北本線 利府駅(徒歩15分)		
土地権利	所有権	地目	宅地
都市計画	市街化区域	用途地域	第二種住居
建ぺい率	60%	容積率	200%
その他法令上の制限	新中道地区計画(住宅C地区)		
現状	更地	引渡	要相談
接道状況	町道6m		
設備	上水道25mm引き込みあり、公共下水、都市ガス		
備考	イオンモール徒歩5分 イオンモール利府新棟徒歩2分(2020年開業) 町立利府小学校 徒歩18分 町立利府中学校 徒歩22分		



(株) キュウエイコーポレーション

〒984-0032 宮城県仙台市若林区荒井六丁目2番地の15 TEL022-390-3768 FAX022-390-5565

(社) 全日本不動産協会会員 (社) 不動産保証協会会員 宮城県知事(3)第5630号

取引態様

売主