

土地探しに奔走してくれた担当者 つらかった花粉症の症状も 和らいだ快適な毎日に感謝！



白い内装に奥さまこだわりの無垢材の梁がぬくもりを添えるリビング・ダイニングでくつろぐSさん夫妻。モミの木の床にスピンオフ壁を採用、夏は涼しく冬は暖かく快適だそう

3人の子ども達が成長して個室が必要になり、同居していたご主人の実家から独立して家建てようと決めたSさん。友人に勧められて訪ねたアヴィエスホームの展示場のモミの木がもたらす健康的な空気が気に入りました。

「私たち夫婦は花粉症に悩まされていましたが、薬を飲まないで訪問しても、他の展示場と違って目や鼻のかゆみがありませんでした」と奥さま。

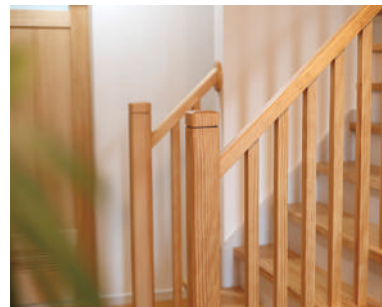
土地を探しても一年ほど売地が見つからず行き詰まったこともありましたが、営業担当の千葉さんが、空き地を一軒一軒訪ねて努力してくれたことに感謝して、同社に家づくりを依頼しました。

そして、ご夫妻のこだわりと子どもたちの意見を採り入れた家が完成。「モミの木とスピンオフ壁を使った空間と使わない空間は居心地が全然違います。家にいるときは花粉症を意識しなくなりました」と喜ぶ奥さま。「アヴィエスホームは、職人さんの仕事丁寧できちんとしていました」と話すご主人は、外出してもすぐ帰りたくなるほど新居が気に入っているそうです。

次世代の住まい
CASE 73
宮城県
Sさんの家
取材日／2023年11月

「担当より一言」
初めてお会いしたのは3年前でした。最初ご紹介者様とモデルハウス見学をして頂きました。大和町に土地を探しているとの事で、まずは土地探しのスタートとなりました。約1年ほど土地探しに明け暮れ、そして何度となく土地決定近くまで行きましたが・・・、ひそかに心が折れそうでしたが、その時は来ました！土地が決定し、プラン打合せ等々を行い、着工・上棟・完成・引渡しと順調に進み、2年越しのお引渡しの時は感無量でした。S様、ご家族の皆様、どうぞ末永く幸せにお過ごしください。そして今後ともよろしく願っています。PS・一つ目はS様から頂いた肉団子美味しかったです。今では社員の大好物で、たまに購入に行っています。二つ目はS様と私の娘が小学校時代の同級生でした（実は最初に会ってわかっていました・・・）

営業担当 千葉



玄関正面にある階段の手摺は無垢材で、手触りも良く、タテ格子のデザインが解放感を与えます。

ワイドな対面カウンターキッチン 扉付き収納と食品庫で収納も十分



対面キッチンの前面は鏡面扉付きの収納棚で、吊り戸棚は設けず、食品庫を設置。幅も奥行きもワイドなカウンターは継ぎ目がなくフラットで、配膳や後片付けもスムーズ



CASE73：宮城県黒川郡大和町 Sさんのお宅

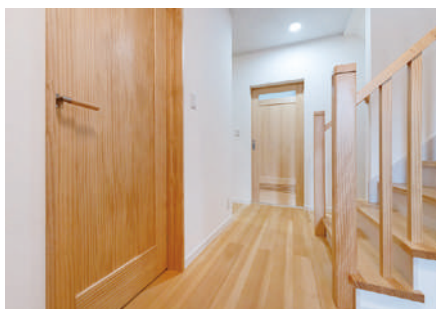
家族構成：夫婦、長女、次女、三女
延床面積：約43坪
間取り：5LDK
こだわり設備：モミの木の床、スピンオフ



ご主人の好みを反映した濃紺の外壁のかっこいい外観。縦長窓のホワイトサッシとの対比でモダンさが際立つ



外壁材は厚さ35mmALC（軽量発砲コンクリート）を採用。防火・断熱・遮音・耐久・防災性能に優れ、好みの色を選べるのも嬉しい。



内装ドア、階段手摺に無垢材を使用。モミの木の床と共に銚色に変わっていく経年変化が楽しめます。

奥さまがこだわった動きやすい家事動線、洗面室兼ランドリースペース、豊富な収納スペース



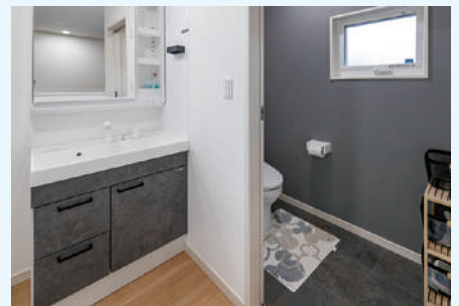
1階の洗面室の近くに設けたファミリークローゼットに普段着を収納。扉は無垢材



ひと目で自分の靴が探せるシューズクローク。玄関と室内をつなぐ動線が便利



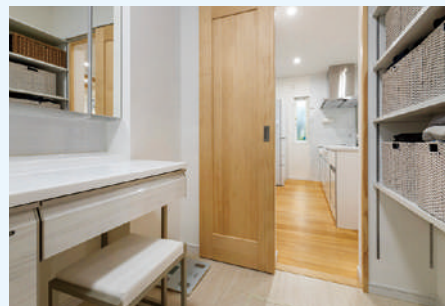
家族が多いから玄関ホールは明るさとゆとりを演出。正面に見える階段が印象的。小物が飾れるようニッチを設置。内装ドアは触り心地が良い無垢材を使用



2階トイレと洗面台は白とグレーでおしゃれにコーディネート。5人家族だから2階にも洗面台があると便利



洗面・脱衣室兼ランドリースペースには収納スペースも確保。洗濯して干して、収納まで一カ所で行ける



浴室から洗面・脱衣室兼ランドリースペース、キッチンへつながる動線。洗面化粧台はドレッサー機能付き