

モミの実が好きだったご主人と  
展示場の空気に惹かれた奥様が  
選んだ快適なモミの木の家



20畳を超える広いLDK。ご両親のためにも冬はこたつを設置したいと思い、床の一部に畳を施工。「以前は床に座ると腰が痛かったのに、モミの木の床は身体にやさしく長く座っていても痛くない」とご主人

広い敷地に手入れが行き届いた庭、端正な佇まいの平屋に三世代・6人で暮らすOさんご家族。冬は氷点下になるほど寒かった築約40年の家を建て替えました。アヴィエスホームの展示場を初めて訪れた印象は「入った瞬間から空気が違うと感じました」と奥さま。植物に造詣が深くモミの実が好きで集めていたご主人は、「モミの木の家の」の詳細を知るほど関心が高まり、家族でモデルハウスに体験宿泊をするなど慎重に検討。依頼の決め手は「モミの木と性能と人の良さ」と語ります。丸一日かけてじっくり楽しく打ち合わせをして、全員が満足する間取りが完成。水回り以外の床はすべてモミの木、スポンオフの塗り壁を採用しました。「2階建ても検討しましたが、平屋は暮らしやすい」とご主人。「寒い冬も暑い夏も、エアコンは短時間しか使いませんが快適です。光熱費も以前より安くなりました」と奥さま。モミの木の床が心地良く、どこでもゴロゴロしてしまおうというご主人をはじめ、家族みんなが心からリラックスした毎日を送っています。

次世代の住まい  
**CASE 71**  
宮城県遠田郡美里町  
**Oさんの家**  
取材日/2023年7月



照明を設けた広いテラスは庭仕事の途中で雨宿りをしたりするのに便利だそう。長めの軒下で夏は暑い日差しが入らず涼しく過ごせる

「担当より一言」

O様ご夫婦と初めてお会いしたのは、令和4年1月30日。雪がちらつき、時々晴れ間が顔を覗かす日でした。モデルハウスをご案内しながら、新築への熱い思いを聞かせて頂き、気が引き締まる思いで打合せしたのを覚えています。最初はモミやスポンオフ塗り壁の性能に半信半疑だったO様。ご契約後に健康住宅を謳う様々なハウスメーカーや検討していたメーカーがある中で、なぜ当社を選んでいただけたのか？との様に訪ねてみた事がありました。その時の答えはシンプルで、もちろん、モミの木。これ見たらね、もう他にないから」と笑っておられたのが印象に残っています。平屋へ入居して約1年、ご両親の体の負担も減り、空気環境が変化したこと、花粉症もかなり楽になったとの事。O様ご家族が今笑顔で過ごされている事が何より嬉しく思います。これからもモミの木を愛してあげてください！よろしくお願致します。

営業担当 門馬

アヴィエスホームさんとの打ち合わせが楽しくて  
朝から始めて気づいたら夕方だったことも(笑)

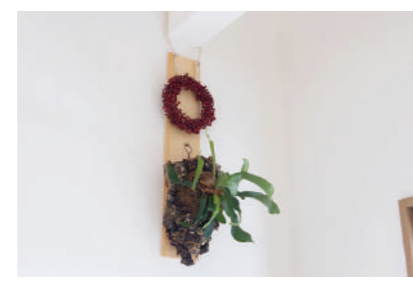


大きな窓から射し込む日差しがさわやかなダイニングで、庭の緑を眺めながら食事ができる。対面式カウンターキッチン周りは圧迫感がある吊戸棚を最小限に

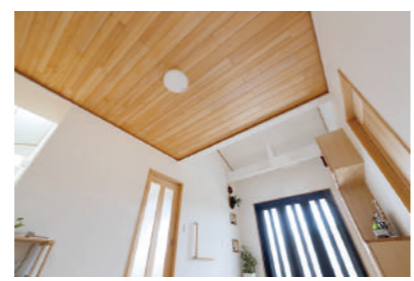


高さのあるクローゼットとハンガーパイプを備え収納豊富な寝室。室内物干しも設置

玄関に入った瞬間から分かるマイホームのゆとり



モミの木の板を土台に飾っているのは、ご主人手づくりの南天のリースとピカクシダ



窓が多く明るい玄関。天井にもモミの木を採用



営業担当の提案で廊下に天窗をつかった結果、明るい自然光が差し込み良かったそう



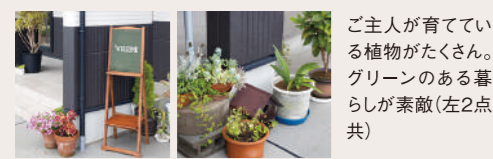
天井が高く間口も奥行きも広い玄関はご主人の希望。訪れる人に建物のゆとりを印象づける



CASE71：宮城県遠田郡美里町 Oさんのお宅  
家族構成：ご夫婦、ご長男、ご次男、ご両親  
延床面積：約50坪 5LDK+小屋裏収納  
こだわり設備：モミの木の床、スポンオフ、太陽光発電



前面に広いテラスを設けた存在感ある平屋の外観。屋根には太陽光発電パネルを搭載。ご両親の手で美しく整えられた庭

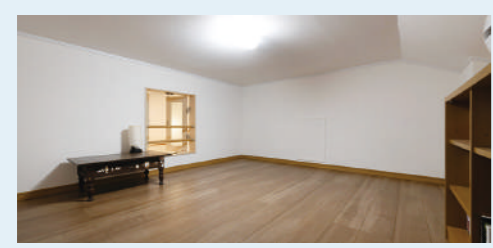


ご主人が育てている植物がたくさん。グリーンのある暮らしが素敵(左2点共)

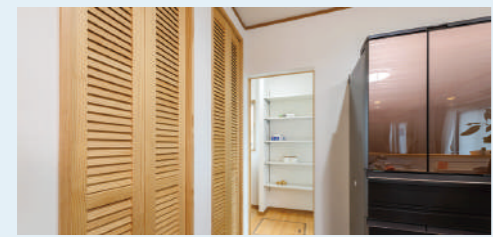
家事ラクと収納にもこだわりました



大家族だと洗濯物がたくさん。外の物干しとは別にダイニングにも天井吊り下げ型の物干しパイプを設け室内干しが可能



平屋に固定階段で上がる小屋裏収納があると、クローゼットにおさまらないものを収納したり趣味の部屋にも活用できる



キッチン周りには勝手口につながる大容量収納を含む3カ所のパントリーを設置。細々したものを隠せるのでスッキリ